

Vendredi 10 novembre 2006

## VENDÔME et son pays

TRANSPORTS

# En gare de Vendôme - Villiers le TGV sifflera douze fois

A partir du 11 décembre prochain, la gare comptera une desserte supplémentaire en direction de Paris. Le TGV de 8 h 37 est le douzième à s'arrêter quotidiennement.

Tout jeune dans sa casquette de chef de gare qu'il a troquée contre une cravate, Cédric Chapeau (1) n'est pas peu fier d'annoncer la bonne nouvelle : « A partir du 11 décembre, un douzième TGV s'arrêtera en gare de Villiers-Vendôme, explique-t-il. Partant de Saumur, il desservira les gares de Tours et de Saint-Pierre-des-Corps avant celle de Villiers-Vendôme d'où il partira à 8 h 37. » L'arrivée à Paris-Montparnasse étant prévue pour 9 h 20.

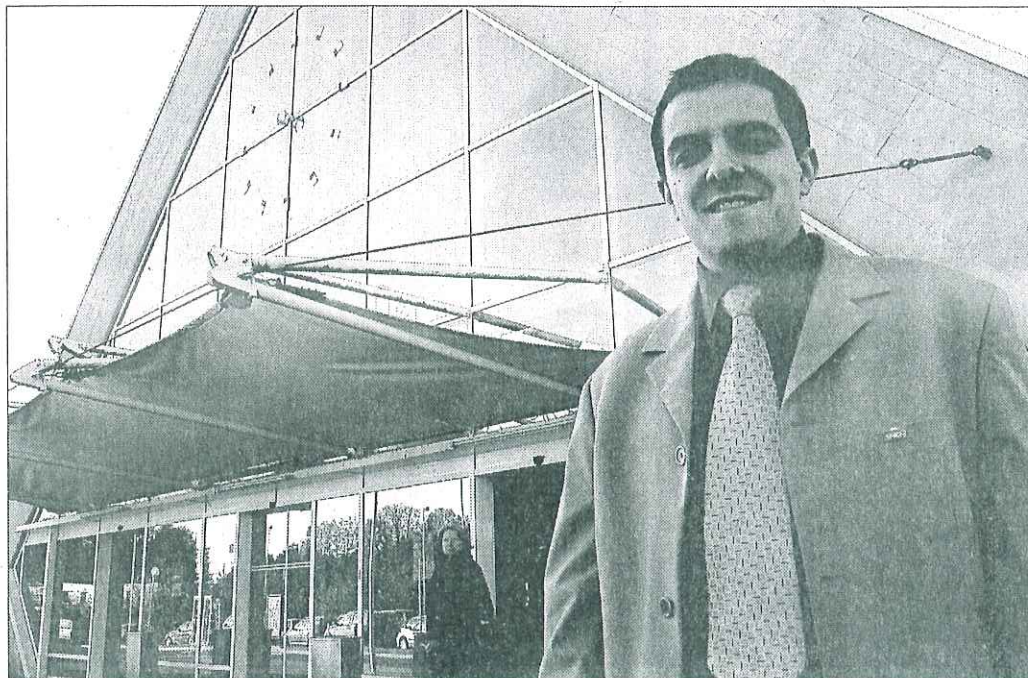
« C'est peut-être un peu tard, mais la ceinture parisienne est

tellement saturée vers 8 h du matin qu'il est difficile de faire mieux, précise le chef de gare. Arrêter un train plus tôt décalerait son arrivée à Paris de 10 minutes, ce qui aurait des conséquences importantes sur tout le trafic. »

Seule solution donc, pour désengorger les TGV de 6 h 42 et 7 h 27 particulièrement bondés – un non-abonné doit y réserver sa place en moyenne trois mois à l'avance – opter pour un train partant une heure après. Un TGV qui devrait néanmoins trouver sa clientèle parmi les habitués.

## Un petit déjeuner inaugural

« Actuellement, si on manque celui de 7 h 27, le suivant n'étant qu'à 12 h 37, on perd une demi-journée de travail, assure Stéphane Adam, le président de l'association vendômoise des usagers du TGV comptant 80 à 100 adhérents. La création de cette nouvelle desserte était donc



Cédric Chapeau, chef de gare de Vendôme, se réjouit de cette nouvelle desserte, même s'il trouve que le TGV arrive un peu tard à Paris-Montparnasse.

notre objectif numéro un. On l'attend depuis quatre à cinq ans. On a commencé à se battre pour elle juste après la création de la dernière desserte. C'était en juin 2001. »

Tous les quatre à six mois, depuis cette date, l'association s'est entourée d'élus, dont Daniel Chanut, le président de la communauté de Pays, et de quelques chefs d'entreprises pour aller dis-

cuter avec les responsables de la SNCF. « On a expliqué que l'intérêt des usagers est lié à celui du territoire, précise Stéphane Adam. Plus il y aura de TGV desservant le Vendômois, plus il y

aura de gens à venir s'y installer... » Le 11 décembre prochain, c'est donc avec satisfaction que tous verront arriver le TGV de 8 h 37. « On organise un petit déjeuner inaugural à partir de 7 h 45 auquel élus, usagers et responsables de la SNCF sont invités », poursuit Stéphane Adam, jamais à court d'idées pour défendre la gare de Villiers-Vendôme, ni de revendications.

« Ce qu'on aimerait désormais, explique-t-il, c'est un train partant plus tôt de Paris, peut-être autour de 16 h 15. Avec les RTT, beaucoup de gens finissent le travail en milieu d'après-midi, mais doivent attendre le train de 18 h 10... On voudrait également être moins soumis aux hausses des tarifs, de manière à ce que plus de gens puissent accéder au TGV. 44,40 € (2) pour un aller-retour à Paris, c'est quand même pas mal... »

Cécile LASCEVE

(1) Cédric Chapeau est le chef de gare de Vendôme-Villiers et de Blois.

(2) Il s'agissait du train partant de Paris à 21 h 10.

(3) Tarif plein pour un adulte. L'abonnement mensuel s'élève, lui, à 500 €.



# Finis les embouteillages sur le parking ?

Décidément, c'est Noël avant l'heure, à la gare de Villiers-Vendôme.

Le parking de 300 places, qui commençait à saturer, vient d'être agrandi d'une cinquantaine d'emplacements et équipé d'un rond-point à l'entrée.

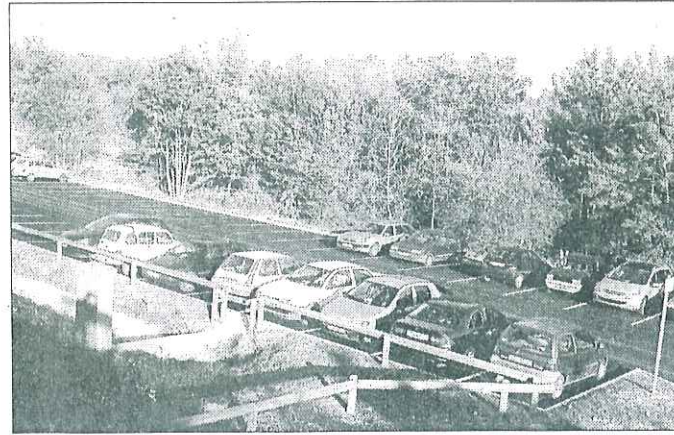
« Il va ordonner un peu la circulation, précise Cédric Chapeau, chef de gare. Quand un TGV arrive, on se retrouve avec 150 personnes souhaitant récupérer leur voiture en même temps. Forcément ça bouchoonne... »

Ravi de l'extension du parking,

Stéphane Adam, président de l'association des usagers du TGV, se montre sceptique quant à l'utilité du nouveau rond-point.

« Avant, les voitures arrivant du dépôt-minute avaient pris l'habitude de laisser passer une voiture sur deux au stop. Cela ne fonctionnait pas si mal.

« Le problème désormais est que si, de l'ancien parking vous souhaitez passer dans le nouveau, vous êtes obligés de repasser par le rond-point. Cela complique un peu les choses... »



Le nouveau parking de 50 places, situé à proximité de l'ancien, commence déjà à se remplir.

## 660 voyageurs par jour

Depuis sa création en 1990 (1), le nombre de voyageurs ne cesse d'augmenter à la gare de Villiers-Vendôme.

On y enregistre en moyenne 250.000 montées et descentes par an, ce qui fait près de 660 voyageurs par jour, dont la moitié va vers

Paris. Les abonnés représentent une proportion de 35 à 45 % des voyageurs. Les Vendômois seraient ainsi près de 400 à fréquenter régulièrement les onze TGV (bientôt douze) desservant la gare.

(1) La gare comptait alors six dessertes de TGV.

## Des horaires modifiés à partir du 11 décembre

Les horaires de deux TGV quotidiens viennent d'être modifiés. L'aller sur Paris est ainsi avancé de 20 h 07 à 19 h 22.

De son côté, le TGV quittant Paris à 21 h 20 partira désormais à 20 h 05 pour arriver à Vendôme à 21 h 09 et à Bordeaux à 0 h 04. Le réseau TER enregistre lui aussi quelques changements. « Afin d'as-

surer un service plus continu », un train venant de Paris-Austerlitz partira quotidiennement de Vendôme à 16 h 20 pour Tours.

Le vendredi, un nouveau train arrivera de Paris en gare de Vendôme à 18 h 29.

Un autre en partira à 16 h 14 pour gagner la capitale.